

Op bezoek bij de beeldhouwer

les voor in de klas - Groep 4 t/m 5 | ⌚ De les neemt ca. 30 minuten in beslag

Binnenkort gaat u met uw klas naar Kunstmuseum Den Haag. Deze les voor in de klas kunt u voorafgaand aan uw museumbezoek geven. Hiermee maken uw leerlingen kennis met het museum en met de verhaalfiguren Julio en Pablo. In de lesmodule vindt u tevens leuke activiteiten om na het museumbezoek met het thema beeldhouwkunst verder te werken.

Ga naar www.kunstmuseum.nl/indeklas.

Open de digibordles **Op bezoek bij de beeldhouwer**

Benodigheden

Digibord met geluidsspeakers, internetverbinding.

Lesdoelen les voor in de klas

- > De leerlingen maken kennis met het Kunstmuseum en met beeldhouwwerken uit de collectie van het museum
- > De leerlingen maken kennis met de verhaalfiguren Julio en Pablo, die tijdens de les in het museum de hoofdrol spelen.
- > De leerlingen ontwikkelen hun kijkvaardigheden en gebruiken daarbij taal passend bij het museum en bij kijken naar kunst.

dit is het startscherm



- start** Start de les
- verdiep** Meer lesideeën
- voor de leraar** Informatie over museumbezoek

Navigatie

- Terug naar het startscherm
- Start video of geluidsfragment
- Sluit dit onderdeel, ga terug naar menu
- vorige / volgende
- Hulp bij kijkvragen

beschrijving van de les > start



het museum ⌚ 10 min.

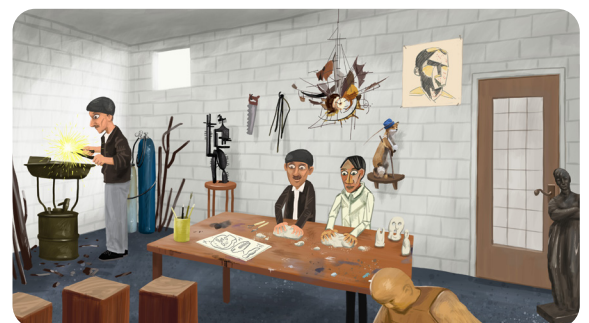
De leerlingen bekijken de introductie van het museum. Bespreek de vragen die tussendoor gesteld worden met de leerlingen. Druk telkens op om verder te gaan.

Vragen die gesteld worden:

- > Ben jij weleens in een kunstmuseum geweest en wat heb je er toen gezien?

luister ⌚ 5 min.

Speel het verhaal af. Na afloop kunt u het verhaal nabespreken aan de hand van de illustratie.



start

het museum

luister

kijk

op pad


kijk

10 min.

Denkvragen

Laat de leerlingen 10 seconden aandachtig naar het kunstwerk kijken. Vervolgens bespreken zij de vraag kort in hun groepje. Inventariseer een aantal antwoorden klassikaal.



Klik telkens op het  om een nieuwe vraag op het bord te tonen. Bespreek één of meerdere vragen met de leerlingen.

Vragen die gesteld worden:

- > Wat valt meteen op aan het beeld
- > Waar moet je heel goed voor kijken om het te zien
- > Zou het een mens of een dier zijn, waarom denk je dat
- > Ken je andere dieren die zich als mens gedragen? Bijvoorbeeld in sprookjes of verhalen.

- > Waarmee is het gemaakt
- > Is het moeilijker om dit beeld te verzinnen of om het te maken?
- > Vind je het dier lief, eng, grappig, mooi, of iets anders?

op pad

2 min.

Bekijk met de leerlingen de video. Hiermee krijgen zij een indruk van hoe de museumles in de praktijk gaat.