

Visuele handleiding

Kunstmuseum Den Haag

Binnenkort kom jij met je klas op bezoek bij Kunstmuseum Den Haag. Je wordt op school opgehaald met een bus die je naar het museum brengt. In het museum ga je met je klas een museumles volgen. Tijdens de les ga je samen met een museumdocent en de andere kinderen kunstwerken bekijken. De museumdocent zal tijdens de les doe-opdrachten geven die te maken hebben met de kunstwerken in de tentoonstelling.

Kunstwerken zoals schilderijen en beelden kunnen kapot gaan als ze door bezoekers worden aangeraakt. Daarom is het belangrijk dat je de kunstwerken niet aanraakt en dat je in het museum rustig loopt.

De les duurt een uur en een kwartier. Na afloop van de les ga je met de bus weer terug naar school.

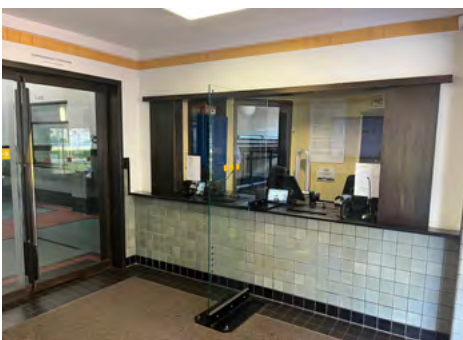
INGANG VAN HET MUSEUM



Dit is de ingang.
De bus die je naar het museum brengt stopt hier voor de ingang.



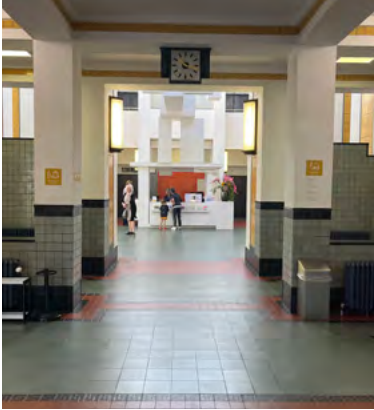
Aan het einde van de gang is de ingang. Er is een klein trappetje en er is ook een liftje zodat je met de rolstoel naar boven kunt.



Als je binnenkomt loop je eerst langs de kassa. Jij hoeft geen kaartje te kopen omdat je met je klas van school komt.

Via de glazen deuren ga je het museum binnen.

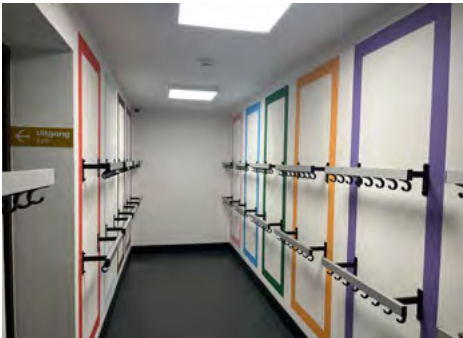
IN DE HAL VAN HET MUSEUM



Als je binnen bent staat de museumdocent in de hal op je te wachten. De museumdocent draagt een pasje met daarop het Kunstmuseum logo.

Als de museumdocent nog niet in hal staat wanneer jij aankomt wacht je met je klas even op een bankje tot de museumdocent er is. De bankjes staan ook in de hal.

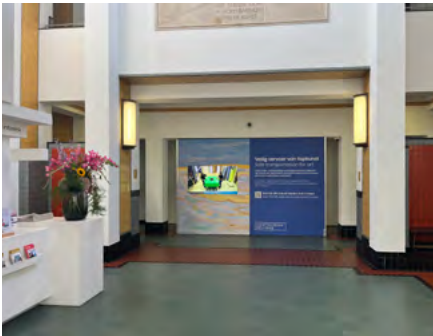
Het kan in de hal druk zijn. Soms zijn er ook klassen van een andere school.



Samen met de museumdocent ga je je jas ophangen.

De garderobe voor schoolklassen ziet er zo uit. De museumdocent vertelt waar je je jas gaat ophangen.

Als het warm weer is en niemand heeft een jas aan ga je niet naar de garderobe.



In de hal achter deze muur zijn de toiletten. Er zijn aparte toiletten voor mannen en voor vrouwen.

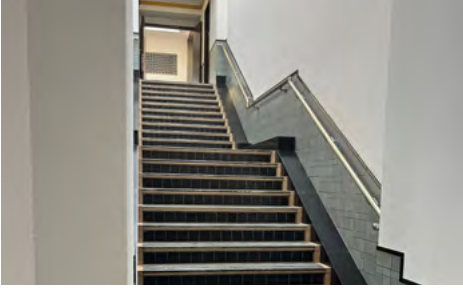
Op andere plekken in het museum zijn ook toiletten. De museumdocent weet altijd welke toiletten dichtbij zijn.

DE MUSEUMLES BEGINT



In de hal wordt je klas door jouw juf of meester in twee groepen verdeeld. Iedere groep gaat met een eigen museumdocent de les volgen.

De juf of meester, of een andere begeleider van school, loopt mee met je groepje.



In het Kunstmuseum zijn veel verschillende tentoonstellingen te zien. Je gaat niet alles bekijken.

De museumdocent kent de snelste weg naar de tentoonstelling. Daarvoor ga je een van de trappen op óf loop je naar het einde van de hal. Er is ook een lift.



In de tentoonstelling ga je naar kunstwerken kijken, ga je praten over de kunstwerken en ga je zelf aan de slag met opdrachten, zoals tekenen of bouwen.

De museumles duurt iets langer dan een uur. De museumdocent zegt het wanneer de les is afgelopen.



Samen lopen jullie terug naar de ingang, daar haal je je jas weer op bij de garderobe en neemt de museumdocent afscheid. De les is dan afgelopen en je gaat met de bus terug naar school.